

Schlüter®-RONDEC

Wandhoeken en afsluitingen
voor decoratieve randbescherming

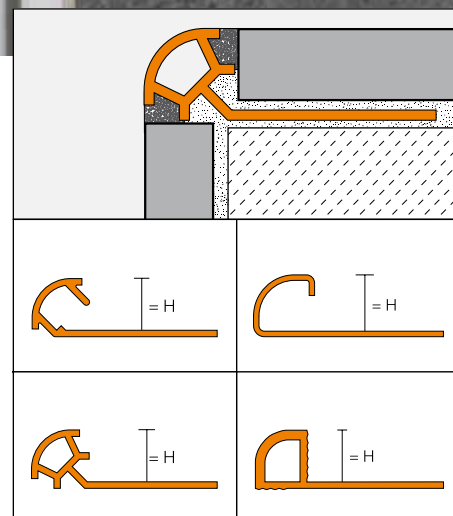
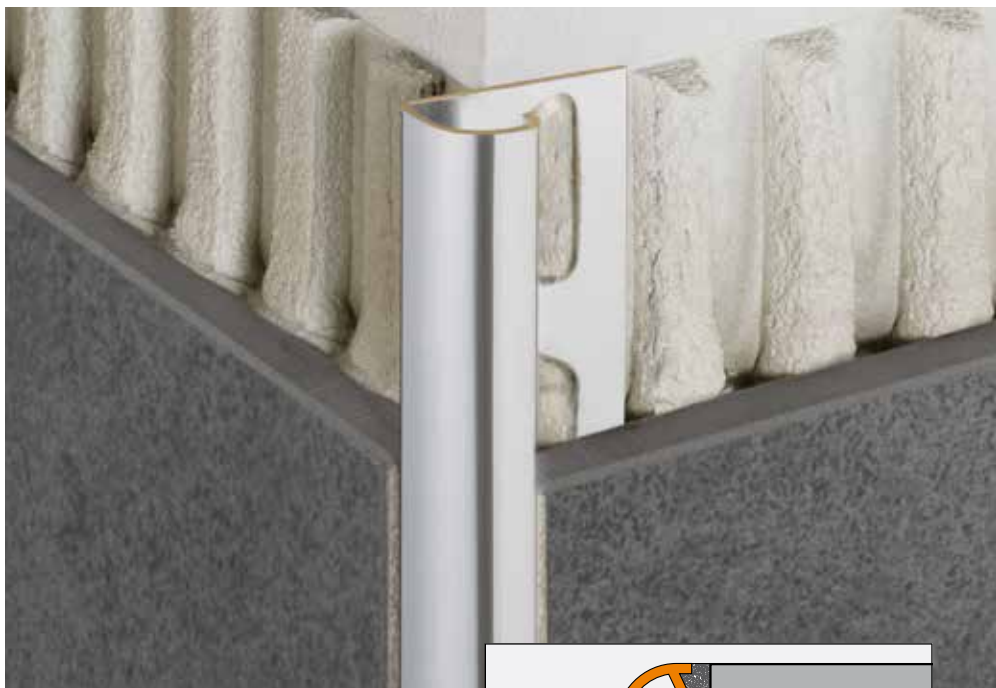
2.1

Productdatablad

Toepassing en functie

Schlüter-RONDEC is een afsluitprofiel voor buitenhoeken in betegelde wandoppervlakken. Het biedt een goede bescherming van de randen. Door zijn vorm creëert het profiel symmetrisch afgeronde buitenhoeken in de tegelbekledingen. Door de voegrib ontstaat tussen het profiel en de tegel een vaste voegruimte. De in verschillende materialen, kleuren en oppervlakteafwerkingen leverbare profielen maken het mogelijk de buitenste randen van de bekleding inzake kleur af te stemmen op de tint van de tegels en voegen, of decoratieve contrasten aan te brengen.

Schlüter-RONDEC-E en -A geanodiseerd kunnen met de Schlüter-DESIGNLINE-sierstrips worden gecombineerd. Naast het decoratieve effect van de profielen worden de tegels ter hoogte van de randen doeltreffend beschermd tegen beschadiging door mechanische invloeden. Schlüter-RONDEC uit roestvast staal is uitzonderlijk duurzaam en kan ook als afsluiting voor vloeren of als traprand worden ingezet. Met RONDEC kunnen verder ook afsluitingen, hoeken of plintafdekkingen met andere bekledingsmaterialen, zoals tapijt, parket, natuursteen of plamuur op basis van epoxyhars worden gemaakt. Voor de eenvoudige en mooie verbinding van de RONDEC-profielen op binnen- en buitenhoeken zijn bijpassende vormstukken leverbaar, en voor bepaalde materialen zijn verbindingstukken en eindkapjes verkrijgbaar.





Materiaal

Schlüter-RONDEC is leverbaar in de volgende materiaaluitvoeringen:

E	= Roestvast staal
	V2A materiaalnr. 1.4301 = AISI 304
	V4A materiaalnr. 1.4404 = AISI 316L
EB	= Roestvast staal geborsteld
EP	= Roestvast staal gepolijst
MC	= Messing verchromd
AE	= Alu. bruut mat geanodiseerd
AK	= Alu. koperkleurig mat geanod.
AM	= Alu. messingkleurig mat geanod.
AT	= Alu. titanium mat geanod.
ACG	= Alu. chroom glanzend geanod.
AKG	= Alu. koper glanzend geanod.
AMG	= Alu. messing glanzend geanod.
ATG	= Alu. titanium glanzend geanod.
ACGB	= Alu. chroom geborsteld geanod.
AGSB	= Alu. grafietzwart geborsteld geanod.
AKGB	= Alu. koper geborsteld geanod.
AMGB	= Alu. messing geborsteld geanod.
ATGB	= Alu. titanium geborsteld geanod.
TS	= Alu. met structuurcoating
AC	= Alu. met kleurcoating
C/A	= MyDesign by Schlüter-Systems*
PRO	= PVC gekleurd
PRG	= PVC gekleurd

Materiaaleigenschappen en toepassingsgebieden:

Schlüter-RONDEC is in een breed scala van materialen en oppervlakteafwerkingen verkrijgbaar. De toepasbaarheid van het profiel moet telkens aan de te verwachten chemische en mechanische belastingen worden getoetst.

Daarom kunnen hierna slechts enkele algemene richtlijnen worden gegeven.

Schlüter-RONDEC-MC (messing verchromd) leent zich uitstekend voor wandhoeken en afsluitingen, bijv. in combinatie met verchromde armaturen in badkamers. De zichtbare oppervlakken moeten worden beschermd tegen schurende of krassende voorwerpen. Mortel en voegmateriaal onmiddellijk verwijderen.

Schlüter-RONDEC-E (roestvast staal) uit materiaaltype 1.4301 (V2A) of 1.4404 (V4A) is bijzonder geschikt wanneer hoge mechanische of speciale chemische belastingen worden verwacht. Toepassingsgebieden zijn o.a. de levensmiddelenindustrie, brouwerijen, zuivelfabrieken, grootkeukens, ziekenhuizen, alsook in privé woningen. Afhankelijk van de te verwachten belasting kan tussen de legeringen materiaal 1.4301 of 1.4404 worden gekozen. Bij hogere belastingen, bijv. in zwembaden (zoet water), adviseren wij het gebruik van 1.4404. Ook roestvast staal van materiaaltype 1.4404 is niet bestand tegen elke chemische belasting, bijv. zout- en vloeizuur, of bepaalde chloor- en zout bronwaterconcentraties. Dit geldt in bepaalde gevallen ook voor zoutwaterzwembaden. Bijzondere te verwachten belastingen moeten daarom steeds vooraf worden gecontroleerd.

Schlüter-RONDEC-AE/-ACG/-ACGB/-AM/-AMG/-AMGB/-AK/-AKG/-AKGB/-AT/-ATG/-ATGB (aluminium geanodiseerd): Het aluminium is veredeld door een anodisatielaag, die in normale omstandigheden geen veranderingen meer ondergaat. De zichtbare oppervlakken moeten worden beschermd tegen schurende of krassende invloeden. Aluminium is gevoelig voor alkalische invloeden. Cementhoudende materialen hebben in combinatie met vocht een alkalische werking en kunnen, afhankelijk van de concentratie en de inwerkingsduur, tot corrosie leiden (vorming van aluminiumhydroxide). Daarom moet mortel- of voegmateriaal aan het zichtbare oppervlak onmiddellijk worden verwijderd en mogen vers geplaatste bekledingen niet met folie worden afgedekt.

Druk het profiel volledig in de lijmlaag van de tegel, zodat er geen holle ruimtes ontstaan waarin zich water verzamelt.

Schlüter-RONDEC-PRO/-PRG (PVC gekleurd) zijn opgebouwd uit door en door gekleurd hard-PVC en zijn bestand tegen verbuiging en krassen. Het materiaal is UV-bestendig, maar in open lucht niet blijvend kleurvast. RONDEC-PRO/-PRG is niet geschikt voor het afsluiten van hoeken of bekledingen die zijn blootgesteld aan intensieve mechanische belastingen, zoals op trapneuzen of vloerranden.

Schlüter-RONDEC-AC (alu. met kleurcoating): Het aluminium wordt zorgvuldig voorbehandeld en vervolgens met poederlak gecoat. De coating is kleurvast, UV- en weerbestendig. De zichtbare randen moeten worden beschermd tegen schurende of krassende voorwerpen.

Bij Schlüter-RONDEC-TS (aluminium structuurgecoat) gaat het om oppervlakken met een natuurlijk karakter (verdere eigenschappen, zie RONDEC-AC).



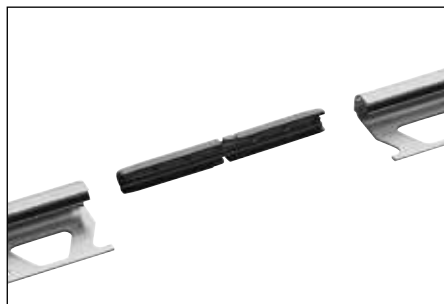
RONDEC-AC kan in de serie MyDesign by Schlüter-Systems* naar keuze in 190 kleuren uit het RAL-Classic-kleurenpalet worden gecoat of van een digitale print worden voorzien (voor meer eigenschappen, zie RONDEC-AC).

*Bij vragen over MyDesign by Schlüter-Systems staan onze technische adviseurs in de buitendienst en onze technische verkoopafdeling u bovendien graag met raad en daad bij.

Opmerking: Wegens de verschillende productietechnieken kunnen kleurverschillen tussen de profielen en de hoeken niet worden uitgesloten.



Schlüter®-RONDEC-A (ACGB)



Schlüter®-RONDEC-A/V (verbindingstuk voor aluminium profielen)



Productoverzicht:

Schlüter®-RONDEC-PRO

PRO = PVC gekleurd Leverbare lengte: 2,5 m, 3 m

H = mm	6	8	10	11	12,5
AP	•	•	•		
BH	•	•	•		
BW	•	•	•	•	•
CA	•	•	•		
G	•	•	•		
GS	•	•	•	•	•
HB	•	•	•		
HG	•	•	•		
NB	•	•	•		
PG	•	•	•	•	•
SP	•	•	•	•	•
W	•	•	•	•	•
Buitenhoeken	•	•	•	•	•
Binnenhoeken	•	•	•	•	•

Schlüter®-RONDEC-PRG

PRG = PVC gekleurd Leverbare lengte: 2,5 m, 3 m

H = mm	6	8	10	12,5
BW	•	•	•	•
PG	•	•	•	•
W	•	•	•	•
Buitenhoeken	•	•	•	•
Binnenhoeken	•	•	•	•



Schlüter®-RONDEC-PRO

Schlüter®-RONDEC-AC

AC = Alu. met kleurcoating Leverbare lengte: 2,5 m

H = mm	6	8	10	11	12,5
BH	•	•	•	•	•
BW	•	•	•	•	•
C/A	•	•	•	•	•
G	•	•	•		•
GM	•	•	•		•
GS	•	•	•		•
HB	•	•	•		•
HG	•	•	•		•
PG	•	•	•	•	•
W	•	•	•	•	•
MBW	•	•	•	•	•
MGS	•	•	•	•	•
Buitenhoeken	•	•	•	•	•
Binnenhoeken	•	•	•	•	•
Verbindingsstuk	•	•	•		•

Schlüter®-RONDEC-AC

AC = Alu. met kleurcoating Leverbare lengte: 3 m

H = mm	6	8	10	11	12,5
BW	•	•	•	•	•
C/A	•	•	•	•	•
PG	•	•	•	•	•
W	•	•	•	•	•
MBW	•	•	•	•	•
MGS	•	•	•	•	•
Buitenhoeken	•	•	•	•	•
Binnenhoeken	•	•	•	•	•
Verbindingsstuk	•	•	•		•

Schlüter®-RONDEC-MC

MC = Messing verchromd Leverbare lengte: 2,5 m

Materiaal	MC
H = 6 mm	•
H = 8 mm	•
H = 10 mm	•
H = 11 mm	•
H = 12,5 mm	•
Buitenhoeken	•
Verbindingsstuk	•

Schlüter®-RONDEC-A geanodiseerd

AE = Alu. bruint mat geanodiseerd / ACG = Alu. chroom glanzend geanod. / ACGB = Alu. chroom geborsteld geanod. / AM = Alu. messingkleurig mat geanod. / AMG = Alu. messing glanzend geanod. / AMGB = Alu. messing geborsteld geanod. / AK = Alu. koperkleurig mat geanod. / AKG = Alu. koper glanzend geanod. / AKGB = Alu. koper geborsteld geanod. / AT = Alu. titanium mat geanod. / ATG = Alu. titanium glanzend geanod. / ATGB = Alu. titanium geborsteld geanod. / AGSB = Alu. grafietzwart geborsteld geanodiseerd

Leverbare lengte: : 2,5 m

Materiaal	AE	ACG	ACGB	AM	AMG	AMGB	AK	AKG	AKGB	AT	ATG	ATGB	AGSB
H = 6 mm	•	•	•	•	•	•	•	•	•	•	•	•	•
H = 8 mm	•	•	•	•	•	•	•	•	•	•	•	•	•
H = 9 mm	•	•	•										
H = 10 mm	•	•	•	•	•	•	•	•	•	•	•	•	•
H = 11 mm	•	•	•										
H = 12,5 mm	•	•	•	•	•	•	•	•	•	•	•	•	•
H = 15 mm	•	•	•										
Buitenhoeken	•	•	•	•	•	•	•	•	•	•	•	•	•
Binnenhoeken	•	•	•	•	•	•	•	•	•	•	•	•	•
Verbindingsstuk	•	•	•	•	•	•	•	•	•	•	•	•	•

Opmerking: Verbindingsstukken zijn leverbaar voor de profielhoogtes 6, 8, 10, 11 en 12,5 mm.



Schlüter®-RONDEC-A geanodiseerd

AE = Alu. bruut mat geanodiseerd / ACG = Alu. chroom glanzend geanod. Leverbare lengte: 3 m

H = mm	6	8	10	11	12,5
AE	•	•	•	•	•
ACG	•	•	•	•	•
Buitenhoeken	•	•	•	•	•
Binnenhoeken	•	•	•	•	•
Verbindingsstuk	•	•	•	•	•

- Kleuren:
- AP = abrikoos
 - BH = bahama
 - BW = zuiver wit
 - CA = caramél
 - C/A = MyDesign by Schlüter-Systems*
 - G = grijs
 - GM = grijsmetallic
 - GS = grafietzwart
 - HB = lichtbeige
 - HG = lichtgrijs
 - NB = notenbruin
 - PG = pastelgrijs
 - SP = zacht perzik
 - W = wit
 - MBW = zuiver wit mat
 - MGS = grafietzwart mat
 - TSI = structuur-gecoat ivoor
 - TSC = structuur-gecoat crème
 - TSBG = structuur-gecoat beigegrijs
 - TSB = structuur-gecoat beige
 - TSSG = structuur-gecoat steengrijs
 - TSG = structuur-gecoat grijs
 - TSOB = structuur-gecoat brons
 - TSLA = structuur-gecoat licht antraciet
 - TSDA = structuur-gecoat donker antraciet
 - TSR = structuur-gecoat roestbruin

Schlüter®-RONDEC-TS

TS = Alu. met structuurcoating Leverbare lengte: 2,5 m, 3 m

H = mm	6	8	10	11	12,5
TSI	•	•	•	•	•
TSC	•	•	•	•	•
TSBG	•	•	•	•	•
TSB	•	•	•	•	•
TSSG	•	•	•	•	•
TSG	•	•	•	•	•
TSOB	•	•	•	•	•
TSLA	•	•	•	•	•
TSDA	•	•	•	•	•
TSR	•	•	•	•	•
Buitenhoeken	•	•	•	•	•
Binnenhoeken	•	•	•	•	•
Verbindingsstuk	•	•	•	•	•

* klantspecifieke coating of print



Schlüter®-RONDEC-TS (TSOB)

Schlüter®-RONDEC-E

E = Roestvast staal / EP = Roestvast staal gepolijst / EB = Roestvast staal geborsteld / EV4A = Roestvast staal 1.4404 (V4A) Leverbare lengte: 2,5 m

H = mm	4,5	6	7	8	9	10	11	12,5	15
E	•	•	•	•	•	•	•	•	•
EP		•		•		•		•	•
EB		•	•	•	•	•	•	•	•
EV4A		•		•		•		•	
Buitenhoeken	•	•	•	•	•	•	•	•	•
Binnenhoeken	•	•	•	•	•	•	•	•	•
Verbindingsstuk		•		•		•	•	•	
Eindkapje EB*	•	•	•	•	•	•	•	•	•

Opmerking: Buitenhoeken zijn leverbaar in metaalspuitgietwerk met imitatie roestvaststalen oppervlak en deels in V2A of V4A massief materiaal. Binnenhoeken in metaalspuitgietwerk met imitatie roestvaststalen oppervlak.
*Eindkapjes EB zijn geschikt voor Schlüter-RONDEC-E en -EB.

Leverbare lengte: 1 m, 3 m

H = mm	6	8	10	11	12,5
E	•	•	•	•*	•

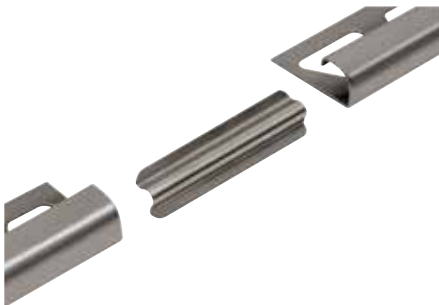
*enkel in 3 m leverbaar



Schlüter®-RONDEC binnen- en buitenhoeken



Schlüter®-RONDEC_E

Schlüter®-RONDEC-E/V
(verbindingsstuk voor roestvaststalen profielen)Schlüter®-RONDEC-EB/EK
(eindkapje roestvast staal geborsteld voor RONDEC-E en -EB)

Verwerking

1. De profielhoogte van Schlüter-RONDEC moet worden gekozen afhankelijk van de tegeldikte en de plaatsingsmethode.
2. Breng op de plaats waar de tegelbekleding moet worden begrensd tegellijm aan met een getande lijmkam.
Wordt RONDEC verwerkt in een buitenhoek, dan moet eerst één wand kant-en-klaar worden betegeld, en vervolgens in de hoek van de tweede wand tegellijm aangebracht.
3. Druk Schlüter-RONDEC met het trapezienvormig geperforeerde bevestigingsvlak in het lijmbed en lijn het uit.
4. Bestrijk het trapezienvormig geperforeerde bevestigingsvlak volledig met tegellijm en vul de open kromming op met tegellijm.
5. De aangrenzende tegels moeten voor zover dat mogelijk is vol en zat worden geplaatst en zo worden uitgelijnd dat de bovenste rand van het profiel op gelijke hoogte met de tegels komt te liggen.
Opmerking: Ter compensatie van maat-toleranties van het bekledingsmateriaal kan het profiel in het wandgedeelte iets naar voren of naar achteren verspringen. Op de vloer mag het profiel niet boven het bekledingsoppervlak uitsteken, beter is tot ca. 1 mm eronder.
6. De tegel wordt tegen de zijdelingse voegrib gelegd, zodat een regelmatige voeg van 1,5 mm ontstaat. Bij PRG-profielen en profielen uit roestvast staal of messing wordt een voeg van ca. 1,5 mm vrijgelaten. De voegruimte tussen tegels en profiel moet volledig met voegmortel worden opgevuld.
7. Gebruik voor gevoelige oppervlakken materiaal en gereedschap dat geen krassen of beschadigingen veroorzaakt. Verwijder vooral bij aluminium onmiddellijk de mortel of tegellijm dat op de zichtbare vlakken terechtkomt.
8. Voor binnen- en buitenhoeken zijn bijpassende hoekstukken leverbaar.

Opmerking

Schlüter-RONDEC vergt geen speciaal onderhoud of bijzondere verzorging. Vermijd krassende reinigingsproducten op gevoelige oppervlakken.

Schade aan de anodisatielaag kan alleen met lak worden hersteld. Gebruik speciale chroompolish of gelijkaardig om roestvast staal zijn glans te doen behouden.

Oppervlakken van roestvast staal, die aan de buitenlucht of agressieve invloeden zijn blootgesteld, moeten regelmatig met een mild schoonmaakmiddel worden gereinigd. Hierdoor behoudt het roestvast staal niet alleen zijn oorspronkelijk uiterlijk maar is er ook minder kans op corrosie. De gebruikte schoonmaakmiddelen moeten vrij zijn van zout- en vloeizuren.

Het contact met andere metalen, zoals bijv. normaal staal, moet vermeden worden, daar dit tot roestvorming kan leiden. Dit geldt ook voor gereedschap zoals plamuurmessen of staalwol, om bijv. mortelresten te verwijderen. Indien nodig kan reinigingspolish voor roestvast staal Schlüter-CLEAN-CP worden gebruikt.



Tekstmodule

_____str. m Schlüter-RONDEC als bekledingsafsluit- en hoekprofiel met trapeziumvormig geperforeerd bevestigingsvlak en symmetrisch afgerond zichtbaar vlak leveren en vakkundig inbouwen.

De inbouw van vormelementen zoals buiten- of binnenhoeken

■ moet in de eenheidsprijzen worden inbegrepen.

■ wordt afzonderlijk verrekend.

Bij de verwerking moeten de voorschriften van de fabrikant worden opgevolgd.

Materiaal:

- - MC = Messing verchroomd
- - E = Roestvast staal 1.4301 (V2A)
- - EV4A = Roestvast staal 1.4404 (V4A)
- - EB = Roestvast staal geborsteld (V2A)
- - EP = Roestvast staal gepolijst
- - AE = Alu. bruut mat geanodiseerd
- - ACG = Alu. chroom glanzend geanod.
- - ACGB = Alu. chroom geborsteld geanod.
- - AM = Alu. messing mat geanodiseerd
- - AMG = Alu. messing glanzend geanod.
- - AMGB = Alu. messing geborsteld geanod.
- - AK = Alu. koper mat geanodiseerd
- - AKG = Alu. koper glanzend geanod.
- - AKGB = Alu. koper geborsteld geanod.
- - AT = Alu. titanium mat geanodiseerd
- - ATG = Alu. titanium glanzend geanod.
- - ATGB = Alu. titanium geborsteld geanod.
- - AGSB = Alu. grafietzwart geborsteld geanod.
- - TS = Alu. met structuurcoating
- - AC = Alu. met kleurcoating
- - C/A = MyDesign by Schlüter-Systems
- - PRO = gekleurd PVC
- - PRG = gekleurd PVC

Profielhoogte: _____ mm

Kleur: _____

Art.-nr.: _____

Materiaal: _____ €/m

Loon: _____ €/m

Totaalprijs: _____ €/m